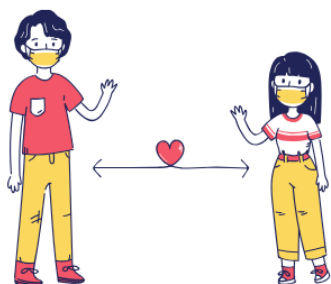
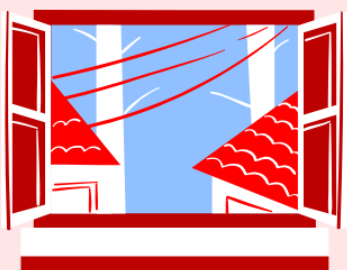


PREPARADOS PARA EL CURSO 2020-2021



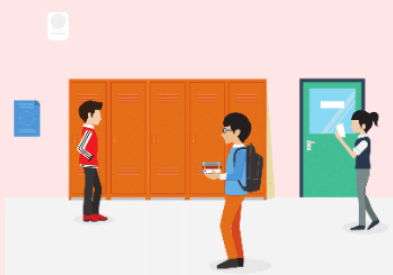
**DISTANCIA DE
SEGURIDAD
EN TODO
EL COLEGIO.**

**VENTILACIÓN
DIARIA DE LAS
INSTALACIONES
Y DESPUÉS DE
CADA CLASE.**



**LIMPIEZA Y
DESINFECCIÓN
DIARIA DE
INSTALACIONES
Y MATERIALES
DE AULA.**

**LIMPIEZA Y
DESINFECCIÓN
FRECUENTE DE
ASEOS Y
ZONAS
COMUNES.**



**LAVADO
DE
MANOS
FRECUENTE.**



PREPARADOS PARA EL CURSO 2020-2021



DISTANCIA DE SEGURIDAD EN ENTRADAS Y SALIDAS.

En el plan de contingencia del centro se contemplan los horarios, las puertas de acceso al recinto escolar y a los distintos edificios para cada nivel de escolarización.

Así mismo en dicho plan están contempladas las puertas de salida y las zonas de recogida para determinados niveles de escolarización.



DISTANCIA DE SEGURIDAD EN LOS RECREOS.

En el plan de contingencia elaborado por el centro se contempla la distribución de las distintas zonas de recreo y horarios para los distintos niveles de escolarización.



MATERIAL ESCOLAR DE USO PERSONAL.

Tal y como se recoge en el plan de contingencia elaborado por el centro, el material será de uso personal. Aquel material que deba usarse de forma conjunta o que sea de uso común será desinfectado convenientemente cuando proceda.



USO DE MASCARILLA EN TODO EL COLEGIO.

Tanto los profesores como los alumnos y familias accederán al recinto escolar y a los diferentes edificios con mascarilla. En el plan de contingencia elaborado por el centro se recoge el uso que hay que hacer de la misma.



GEL HIDROALCOHÓLICO EN ZONAS COMUNES, AULAS Y ASEOS.

El centro colocará dispensadores de gel hidroalcohólico en las zonas comunes del mismo así como en cada aula. La desinfección de manos será una de las medidas que tal y como aparece reflejado en el plan de contingencia del centro se realizarán de manera frecuente a lo largo de la jornada escolar.



TOMA DE TEMPERATURA ANTES DE IR AL COLEGIO.

A las familias les pediremos que tomen la temperatura a sus hijos en casa antes de salir.

